



## IMÁGENES EN MEDICINA INTENSIVA

### Hernia pulmonar traumática

### Traumatic lung hernia

M.D. Freire Aragón\*, I. Palacios García y V. Rivera Fernández



Unidad de Cuidados Intensivos, Hospital Universitario Virgen del Rocío, Sevilla, España

Disponible en Internet el 21 de octubre de 2016

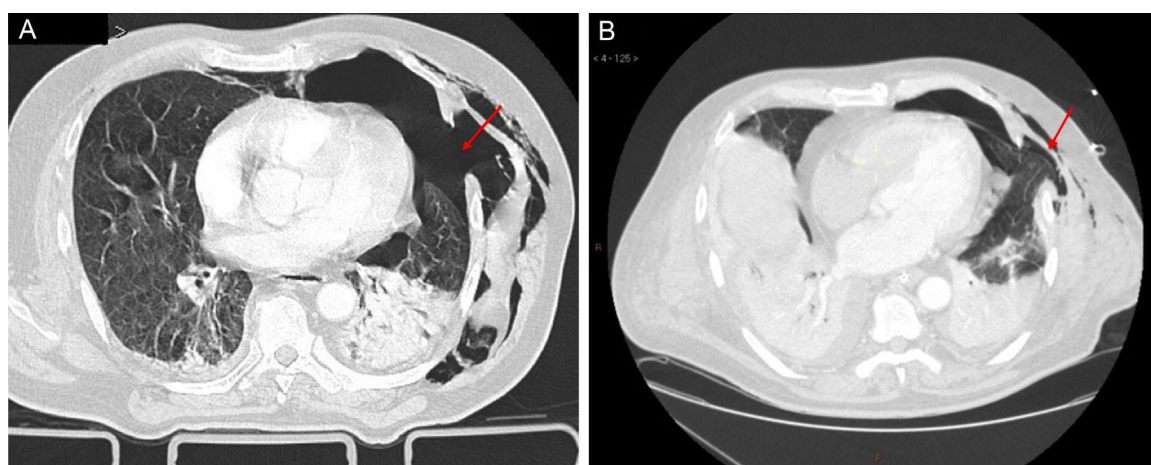


Figura 1

Varón de 73 años con traumatismo torácico cerrado. Se realizó TAC de tórax con hallazgo de fracturas costales bilaterales, contusión pulmonar, neumotórax izquierdo y defecto de continuidad en la pared torácica asociada a rotura de musculatura intercostal (fig. 1A). La colocación de drenaje torácico y el inicio de ventilación mecánica con reexpansión pulmonar puso de manifiesto, a las 72 h, la herniación de un segmento de la llingula (fig. 1B). Se realizó reparación quirúrgica el noveno día de ingreso con resultado favorable. La hernia pulmonar traumática es una entidad poco frecuente. La TAC de tórax es el estudio radiológico de elección que permite confirmar la lesión, y ofrece información sobre el saco herniario, la amplitud del defecto de la pared, así como el compromiso originado sobre el tejido pulmonar.

\* Autor para correspondencia.

Correo electrónico: [lola.freire@ono.com](mailto:lola.freire@ono.com) (M.D. Freire Aragón).