



IMÁGENES EN MEDICINA INTENSIVA

Análisis de 3 casos de hemorragia alveolar difusa: resultados falsos negativos en la ecografía pulmonar



Analysis of three cases of diffuse alveolar hemorrhage: False-negative results in pulmonary ultrasound

L.A. Gorordo Delsol^{a,*}, A. Jiménez Ruiz^b y G.D. Hernández López^a

^a Unidad de Cuidados Intensivos Adultos, Hospital Juárez de México, Ciudad de México, México

^b Servicio de Urgencias, IMSS Hospital General de Zona # 25 «Ignacio Zaragoza», Ciudad de México, México

Recibido el 21 de septiembre de 2016; aceptado el 15 de octubre de 2016

Disponible en Internet el 24 de diciembre de 2016

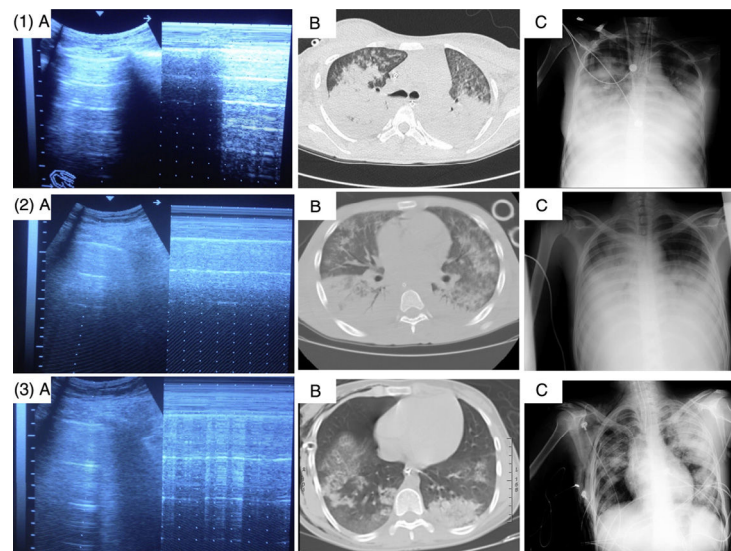


Figura 1

* Autor para correspondencia.

Correo electrónico: luis.gorordodelsol@icloud.com (L.A. Gorordo Delsol).

Revisamos los casos de 3 mujeres en una UCI polivalente, con diagnóstico de lupus eritematoso sistémico y hemorragia alveolar difusa (HAD). Se utilizó un ecógrafo portátil con transductor convexo de 3,5 MHz en posición supino, y cabecera a 30°, evaluando 4 áreas en cada hemitórax, las 3 con apoyo ventilatorio mecánico. El patrón pulmonar fue «A» en las 8 áreas evaluadas. Las imágenes 1A, 2A y 3A corresponden a la ecografía pulmonar en el sector 3 (superior y lateral) derecho, se observa el modo bidimensional (B) con líneas «A» y el modo en movimiento (M) signo de la «costa»; los paneles B y C corresponden a la tomografía simple y la radiografía (portátil, misma posición). Lo esperado sería encontrar un patrón alvéolo-intersticial con líneas «B» en gran cantidad, puede ser por atrapamiento aéreo subpleural en HAD y distribución heterogénea lo que produce falsos negativos ([fig. 1](#)).