

IMÁGENES EN CARDIOLOGÍA

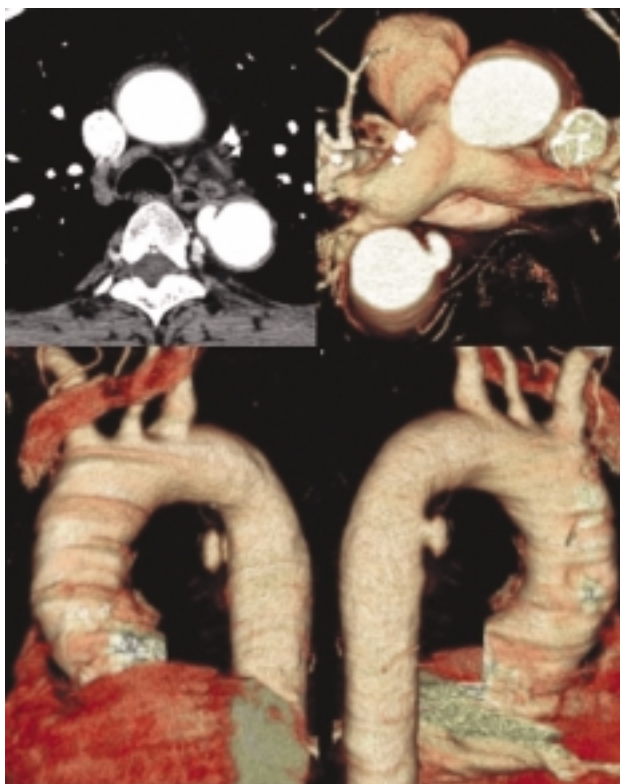


Fig. 1

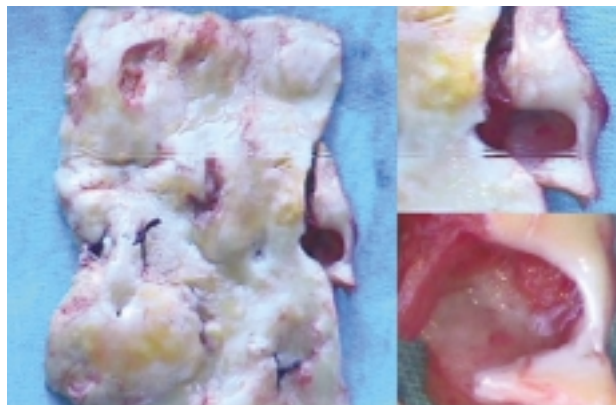


Fig. 2.

Úlcera penetrante arteriosclerótica de aorta descendente

Varón de 61 años con antecedente de hipertensión arterial que acude a urgencias por dolor interescapular intenso, sugestivo de disección. En la exploración física destaca diaforesis, una presión arterial sistólica de 165 mmHg, y pulsos periféricos presentes y simétricos. El electrocardiograma (ECG) demuestra ritmo sinusal con signos de hipertrofia ventricular izquierda. La tomografía computarizada (TC) torácica, con reconstrucción tridimensional de los grandes vasos, evidenció un hematoma adventicial de tercio proximal de aorta torácica descendente con úlcera penetrante sacular de 16 × 10 mm en la cara posterior, sin imagen en-

doluminal de disección; el diámetro de la aorta torácica fue de 33 mm (fig. 1). En la cirugía se apreció externamente una aorta torácica con un hematoma subadventicial en su mitad superior, y se realizó una resección de unos 6 cm de porción aórtica y sustitución por prótesis de Dacron. La pieza quirúrgica evidenció una aorta de aspecto arteriosclerótico con hematoma de pared y un orificio en cara endotelial correspondiente al pseudoaneurisma sacular. Éste se asoció con múltiples ulceraciones en el resto de la pared (fig. 2).

Fernando Hornero Sos^a, José A. Montero Argudo^a y Vicente Cervera Deval^b
Servicios de ^aCirugía Cardíaca y ^bRadiodiagnóstico.
Hospital General Universitario. Valencia. España.