

## IMÁGENES EN CARDIOLOGÍA

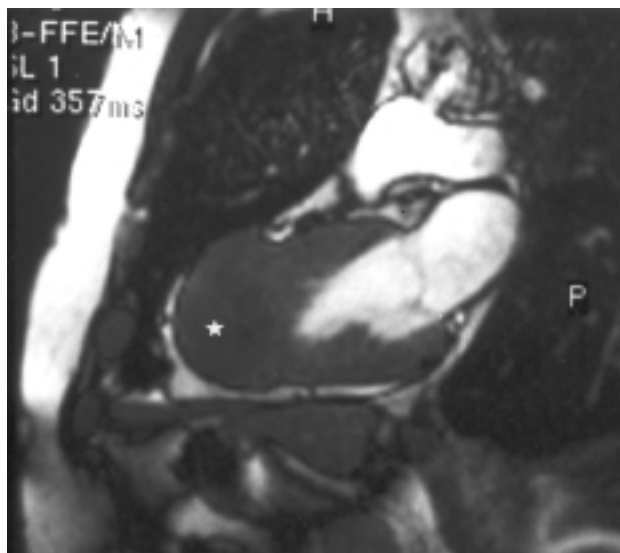


Fig. 1.

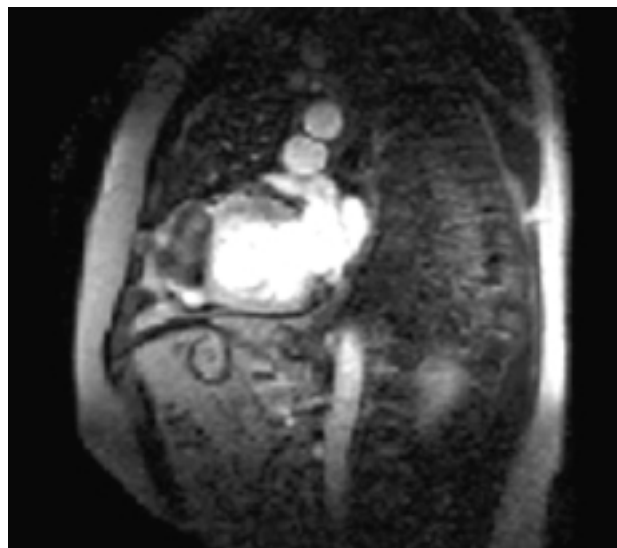


Fig. 2.

### Tumor cardíaco que simula miocardiopatía hipertrófica

Varón de 40 años con antecedentes de obesidad, tabaquismo y síndrome de apnea obstructiva del sueño, remitido para valoración de electrocardiograma rutinario que sugería miocardiopatía hipertrófica apical. El ecocardiograma, por deficiente transmisión de los ultrasonidos, no permitió establecer un diagnóstico. El estudio mediante resonancia magnética (RM) cardíaca, con y sin contraste, demostró en el ápex del ventrículo izquierdo una gran masa, homogénea, bien delimitada, isointensa respecto al músculo en las imágenes potenciadas en T1 (fig. 1) y en las potenciadas en T2 con contraste, hipointensa en las imágenes de primer paso (fig. 2) y que demostraba un fuerte realce en las tardías (fig. 3), diagnosticándose de fibroma cardíaco.

El fibroma cardíaco es un tumor benigno raro, más frecuente en niños, circunscrito, grande y casi siempre solitario. Ha sido relacionado con arritmias, muerte súbita e insuficiencia cardíaca. No obstante, un tercio de los casos es descubierto casualmente. Suele localizarse en el miocardio ventricular y afecta sobre todo a la pared anterior del ventrículo izquierdo y al septo interventricular, por lo que en adultos puede confundirse con una miocardiopatía hipertrófica. El aumento de elastina y colágeno, y el consiguiente descenso de la celularidad condicionan que, en los estudios con RM, sea homogéneo e hipointenso en las imágenes potenciadas en T2 e isointenso respecto al músculo adya-

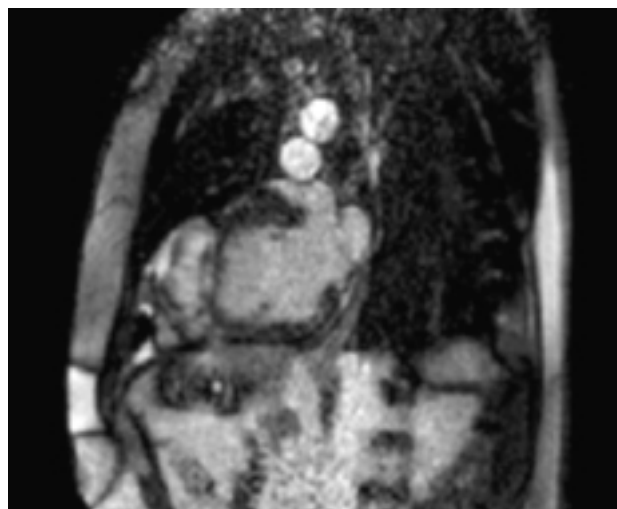


Fig. 3.

cente en las imágenes potenciadas en T1. Su grado de realce con el contraste es muy variable.

En adultos sintomáticos, la cirugía es el tratamiento recomendado. En asintomáticos, como nuestro paciente, sólo se aconseja cuando sea fácilmente resecable. En la infancia debe extirparse siempre que sea posible por la mayor frecuencia de arritmias malignas.

Ildelfonso Roldán Torres<sup>a</sup>, Luis Martí Bonmatí<sup>b</sup> y Antonio Peláez González<sup>a</sup>

<sup>a</sup>Servicio de Cardiología. Hospital Universitario Dr. Peset. Valencia. <sup>b</sup>Servicio de Radiodiagnóstico. Hospital Universitario Dr. Peset. Valencia. España.

Full English text available at: [www.revespcardiol.org](http://www.revespcardiol.org)