

Fig. 1. Cx: arteria circunfleja; DA: arteria descendente anterior; SC: seno coronario; VIA: vena interventricular anterior (gran vena cardíaca); VIP: vena interventricular posterior (vena cardíaca media).

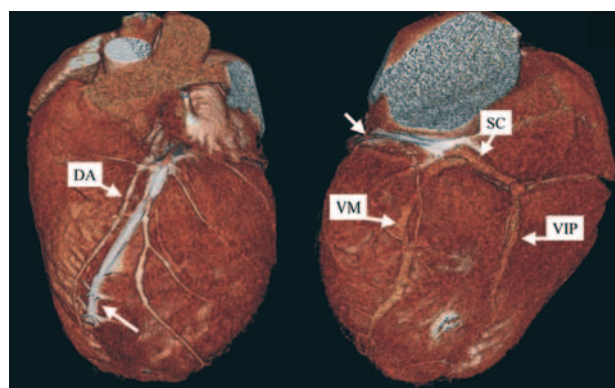


Fig. 2. DA: arteria descendente anterior; SC: seno coronario; VM: vena marginal; VIP: vena interventricular posterior (vena cardíaca media).

Tomografía computarizada con multidetectores de venas coronarias y terapia de resincronización

La efectividad de la corrección de la sincronía intraventricular, mediante terapia de resincronización cardíaca (TRC), ha sido correlacionada con la posición del electrocatéter (EKT) en las venas coronarias. La tomografía computarizada con multidetectores (TCMD) y administración de contraste permite visualizar con precisión, de forma incruenta, además de las arterias coronarias, la anatomía y la distribución de las venas coronarias. De este modo, es posible identificar la vena más adecuada y orientar al electrofisiólogo para la implantación del EKT de ventrículo izquierdo (VI).

Razones comunes de fracaso de esta terapia son la ausencia de una vena coronaria adecuada o el error en la implantación del EKT. Los datos actuales indican que, en la mayoría de pacientes, la respuesta clínica y hemodinámica óptima se obtiene cuando el EKT de VI se localiza lateral o posterolateral, como se observó en un paciente con buena respuesta a la TRC, a quien rea-

lizamos TCMD (equipo Toshiba Aquilion-64 detectores), y visualizamos el catéter en la vena marginal (flecha), en una reconstrucción tridimensional del corazón, analizada en 2 angulaciones (fig. 1). En ocasiones, como se observa en la figura 2, las imágenes obtenidas por TCMD permiten detectar una ubicación incorrecta del EKT (flecha) en la vena interventricular anterior, que transcurre paralela a la arteria descendente anterior (DA), a pesar de haber una vena marginal (VM) adecuada. Este hecho explica, en este caso, la inapropiada respuesta clínica a la terapia de resincronización.

Yris Flores, Alejandro Pérez-Cabeza
y Rubén Leta

Unidad de Imagen Cardíaca. Servicio de Cardiología.
Hospital de la Santa Creu i Sant Pau. Barcelona. España.

Full English text available from: www.revespcardiol.org