

## Imagen en cardiología

# Síndrome de Leriche y trombo mural de aorta torácica

## Leriche's Syndrome and Thoracic Aortic Mural Thrombus

Javier Montero-Tinnirello<sup>a,\*</sup>, Manuel Vilar-Freire<sup>b</sup> y Carlos Delgado Sánchez-Gracián<sup>c</sup>

<sup>a</sup> Departamento de Medicina Interna, Hospital Povisa, Vigo, Pontevedra, España

<sup>b</sup> Departamento de Cardiología, Hospital Povisa, Vigo, Pontevedra, España

<sup>c</sup> Departamento de Radiodiagnóstico, Hospital Povisa, Vigo, Pontevedra, España

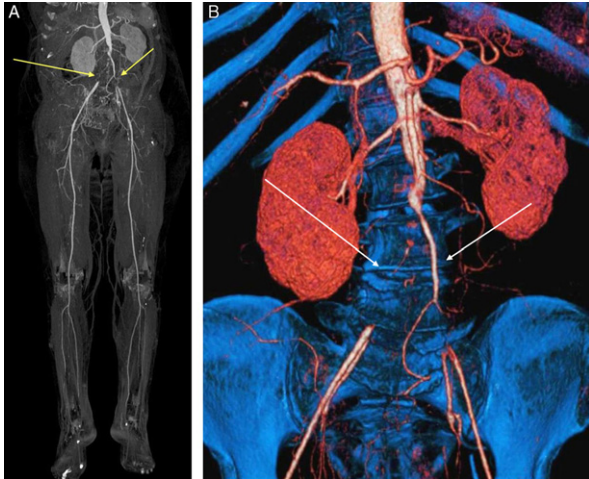


Figura 1.

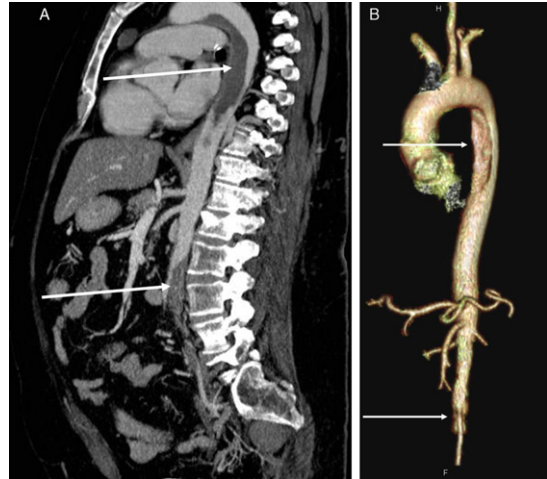


Figura 2.

Mujer de 63 años, que consultó por dolor en región proximal de ambas extremidades inferiores que aparecía con la deambulación y desaparecía con el reposo estando de pie, como antecedentes presentaba obesidad, hipertensión y dislipemia. Al examen físico, los pulsos pedios y tibiales posteriores estaban ausentes, los pulsos poplíteos y femoral izquierdo estaban disminuidos y el femoral derecho no se apreciaba. Se realizó una angiografía por tomografía computarizada, que evidenció enfermedad aterosclerótica difusa que afectaba a la aorta abdominal infrarrenal produciendo una oclusión de la aorta terminal y ambas arterias iliacas con recanalización en ambas bifurcaciones iliacas, aunque las iliacas externas y las arterias femorales comunes permanecían permeables (figs. 1A y B), y un trombo móvil originado en el cayado de la aorta que se extendía distalmente 10 cm hacia la aorta descendente ocluyendo en un 65% su luz (figs. 2A y B). Las pruebas de laboratorio, entre ellas pruebas de trombofilia y enfermedades autoinmunitarias, fueron normales. La paciente rechazó la cirugía e inició acenocumarol.

\* Autor para correspondencia:

Correo electrónico: [jjmmmontero@hotmail.com](mailto:jjmmmontero@hotmail.com) (J. Montero-Tinnirello).

On-line el 8 de junio de 2011

Full English text available from: [www.revespcardiol.org](http://www.revespcardiol.org)