

## Imagen en cardiología

# Seudoseudoaneurisma ventricular izquierdo

## Left Ventricular Pseudo-pseudoaneurysm

Alberto García-Lledó<sup>a,\*</sup>, José Luis Moya Mur<sup>b</sup> y Javier García Segovia<sup>a</sup>

<sup>a</sup>Servicio de Cardiología, Hospital Universitario Príncipe de Asturias, Alcalá de Henares, Madrid, España

<sup>b</sup>Servicio de Cardiología, Hospital Universitario Ramón y Cajal, Madrid, España

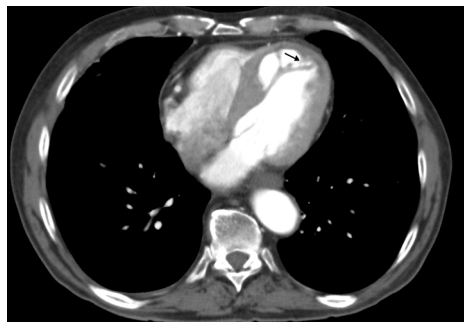


Figura 1.

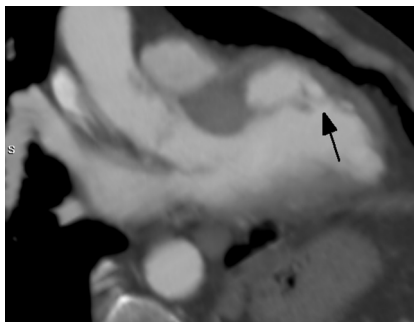


Figura 2.



Figura 3.

El pseudoseudoaneurisma ventricular izquierdo es un tipo muy poco frecuente de aneurisma subepicárdico. Consiste en un hematoma disecante intramiocárdico que comunica con la cavidad ventricular a través de un cuello estrecho. Se han descrito muy pocos casos, la mayoría de ellos después de un infarto de miocardio.

En las figuras se presentan 3 imágenes de tomografía computarizada multicorte de un pseudoseudoaneurisma septal. Se observa en forma de una cámara disecante intramiocárdica con el miocardio subepicárdico claramente visible. Se indica el cuello con una flecha. En la [figura 1](#) se presenta un corte horizontal y en las [figuras 2 y 3](#), las proyecciones de eje largo y eje corto, respectivamente, del ventrículo izquierdo, generadas mediante reconstrucción multiplanar. Las imágenes corresponden a un paciente varón de 72 años que había tenido un infarto de miocardio anteroseptal 16 años antes. El paciente estaba asintomático. La presencia del pseudoseudoaneurisma ya se conocía con anterioridad y no ha cambiado de tamaño durante los últimos 7 años.

\* Autor para correspondencia:  
Correo electrónico: [alberto.garcia-lledo@uah.es](mailto:alberto.garcia-lledo@uah.es) (A. García-Lledó).  
On-line el 27 de junio de 2014

Full English text available from: [www.revespcardiol.org/en](http://www.revespcardiol.org/en)