

Electro-Reto

ECG de diciembre de 2016

ECG, December 2016

Jaume Francisco-Pascual*

Unitat d'Arrítmies, Servei de Cardiologia, Hospital Universitari Vall d'Hebron, Universitat Autònoma de Barcelona, Barcelona, España



A una paciente de 7 años con síndrome de Brugada, se le implantó un desfibrilador automático implantable (DAI) monocameral en prevención secundaria. A los 10 días del implante, la paciente acudió a urgencias por malestar torácico. Se registró el electrocardiograma de la [figura](#) (derivaciones precordiales).

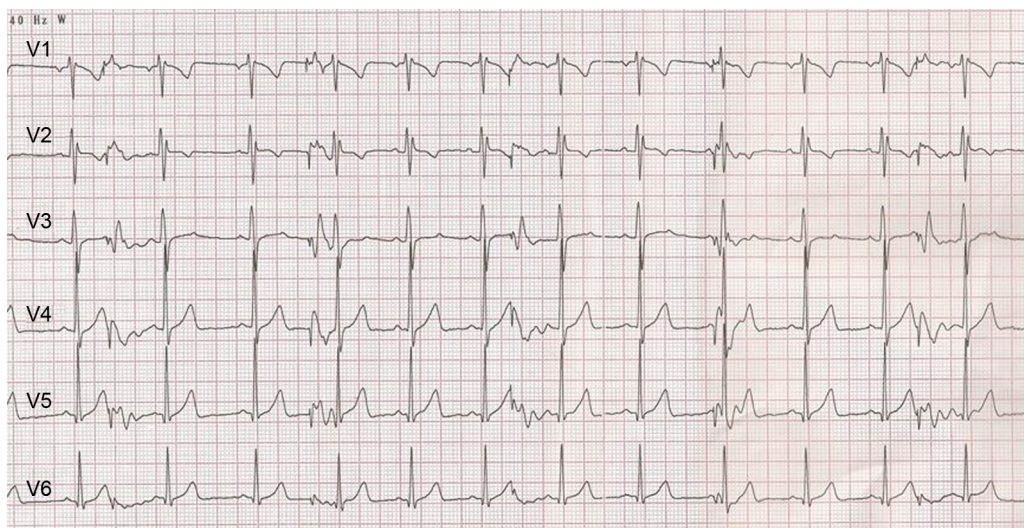


Figura.

¿Cuál es el diagnóstico más probable?

1. Dislocación del electrodo del DAI.
2. Terapia antiataquicárdica inapropiada.
3. Agotamiento precoz de la batería del DAI.
4. Rotura del electrodo del DAI.

Proponga su resolución a este Electro-Reto en <http://www.revespcardiol.org/es/electroreto/69/12>. La respuesta se publicará en el próximo número (enero de 2017). #RetoECG.

* Autor para correspondencia:
Correo electrónico: jfranci@vhebron.net

Full English text available from: www.revespcardiol.org/en