

## Electro-Reto

# Respuesta al ECG de febrero de 2017

## Response to ECG, February 2017

Javier León Jiménez\*, Santiago Jesús Camacho Freire y Raúl López Aguilar

Servicio de Cardiología, Complejo Hospital Juan Ramón Jiménez, Huelva, España



La respuesta correcta es la 4. Se trata de un marcapasos bicameral normofuncionante con 2 electrodos, uno alojado sobre el haz interauricular de Bachmann y el segundo, sobre el haz de His. Como consecuencia de ello, genera una estimulación bipolar fisiológica hisiana sin condicionar una alteración en la morfología del complejo QRS ([figura 1](#)).

Partiendo de la peculiaridad de la estimulación del caso, no se trata de un fallo de captura (respuestas 1 y 2), porque todas las espigas se siguen de complejos QRS. Asimismo, se descarta el síndrome de *twiddler* (respuesta 3) mediante una radiografía de tórax ([figura 2](#)).

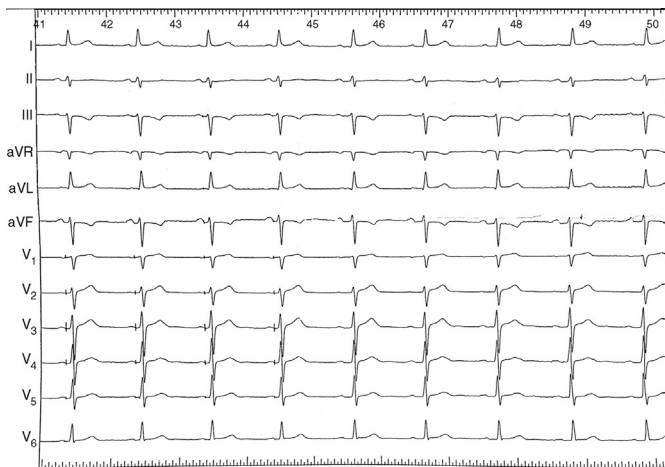


Figura 1.

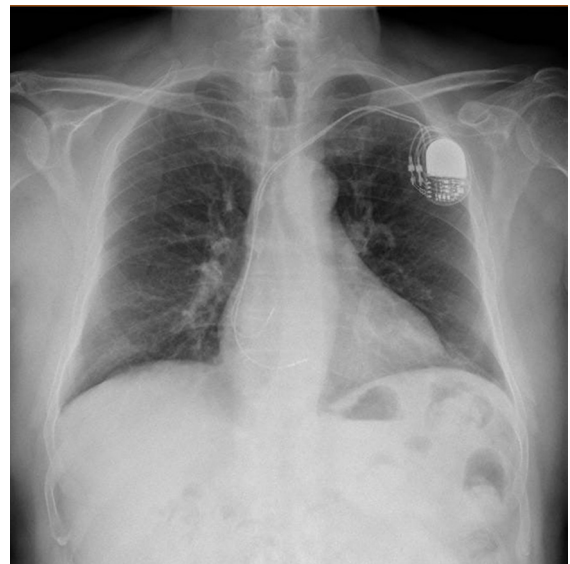


Figura 2.

VÉASE CONTENIDO RELACIONADO:

<http://dx.doi.org/10.1016/j.recesp.2016.08.010>

\* Autor para correspondencia:

Correo electrónico: [javierleonjimenez@gmail.com](mailto:javierleonjimenez@gmail.com) (J. León Jiménez).

Full English text available from: [www.revvespcardiol.org/en](http://www.revvespcardiol.org/en)

<http://dx.doi.org/10.1016/j.recesp.2016.08.011>

0300-8932/© 2016 Sociedad Española de Cardiología. Publicado por Elsevier España, S.L.U. Todos los derechos reservados.